

# wymagania techniczne dla druku wielkoformatowego



## AGENCJA REKLAMOWA

### ZASADY OGÓLNE



#### PREFEROWANE FORMATY PLIKU:

- 1. EPS** - Adobe Illustrator wersja 08-12
  - kolory CMYK
  - aby uzyskać pełną czerń należy rozbić składowe C50% M50% Y50% K100% - Total INK maksymalnie 250
  - czcionki zamienione na KRZYWE
  - w przypadku skali 1:10 zdjęte wszystkie obrisy z obiektów
  - cienie zamienione na mapy bitowe CMYK
  - mapy bitowe (zdjęcia) w kolorach CMYK
- 2. TIFF** - Adobe Photoshop (pliki z rozszerzeniem \*.tiff)
  - kolory CMYK
  - aby uzyskać pełną czerń należy rozbić składowe C50% M50% Y50% K100% - Total INK 250
  - bez warstw, masek, patch (ścieżek)
  - na PC (32 bity)
  - kompresja LZW
- 3. PDF** - Adobe InDesign i Illustrator
  - kolory CMYK
  - aby uzyskać pełną czerń należy rozbić składowe C50% M50% Y50% K100% - Total INK 250
  - czcionki zamienione na KRZYWE
  - w przypadku skali 1:10 zdjęte wszystkie obrisy z obiektów
  - cienie zamienione na mapy bitowe CMYK
  - mapy bitowe (zdjęcia) w kolorach CMYK
- 4. CDR** - Pliki programu CorelDraw nie są preferowane z uwagi na to, że w momencie wypuszczania grafiki do druku mogą pojawić się duże różnice w rozbarwieniach kolorystycznych i efektach cieniowania.

#### ROZDZIELCZOŚĆ:

##### 1. Skala 1:1

- w zależności od wielkości pracy rozdzielczość podaną w [dpi] przedstawia poniższa tabelka TAB.1

[dpi]	1m	2m	3m	4m	5m	6m	7m	8m	9m	10m
1m	150	120	100	80	72	72	60	50	40	40
2m	120	100	100	72	72	60	60	50	40	40
3m	100	100	72	60	60	60	50	50	40	40
4m	80	72	60	60	60	50	50	50	40	40
5m	72	72	60	60	50	50	50	40	40	40
6m	72	60	60	50	50	50	50	40	40	40
7m	60	60	50	50	50	50	40	40	40	40
8m	50	50	50	50	40	40	40	40	30	30
9m	40	40	40	40	40	40	40	30	30	30
10m	40	40	40	40	40	40	40	30	30	30

TAB.1 - Rozdzielczość w zależności od wielkości pracy podana w [dpi]

##### 2. Skala 1:10

- na podstawie TAB.1 należy 10-krotnie zwiększyć rozdzielczość dpi

**“MAIK” Agencja Reklamowa Sp. J. nie ponosi odpowiedzialności za błędy merytoryczne w projektach otrzymanych od zleceniodawców oraz za błędy wynikające z nieprawidłowego przygotowania plików do druku ( np: nie zachowane marginesy bezpieczeństwa, czcionki nie zamienione na krzywe, słaba rozdzielczość elementów graficznych, użyte rozbarwienia kolorystyczne inne niż CMYK, nadany zły profil kolorystyczny ).**

„Maik” Agencja Reklamowa Sp. J.

20-484 Lublin, ul. Inżynierska 8p

tel./fax: 081 748 78 00

NIP 712-268-11-86, REGON 432293625

KRS 0000255046 w Sądzie Rejonowym Lublin-Wschód w Lublinie z siedzibą w Świdniku

VI Wydział Gospodarczy Krajowego Rejestru Sądowego

Kapitał zakładowy 998 510,00 PLN

info@maik.pl,

tel. +48 81 748 78 00

fax: +48 81 745 58 10

kom. +48 668 368 430

www.maik.pl



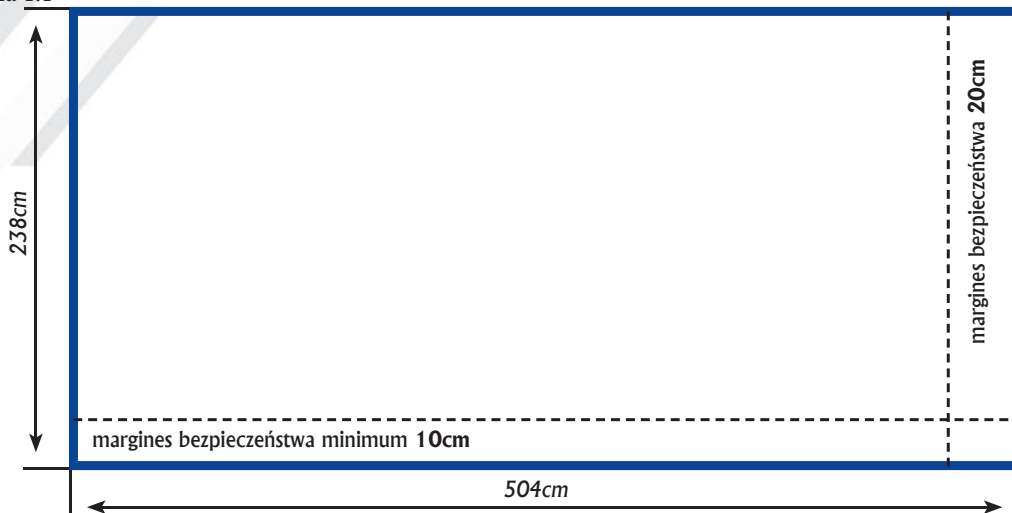
# AGENCJA REKLAMOWA

## BILLBOARDY



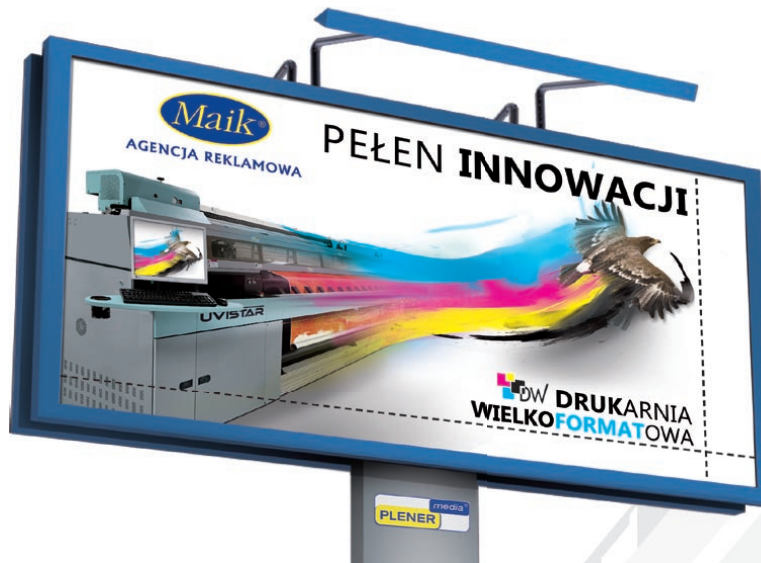
### WYMIARY:

1. Billboard w formacie 504 x 238cm  
- skala 1:1



RYS.3 - Rysunek przedstawiający wymiary billboardu w skali 1:1 z podanymi marginesami bezpieczeństwa

- margines bezpieczeństwa - jest to obszar, który może zostać ucięty podczas wyklejania tablicy billboardowej z powodu rozciągłości papieru. W jego obszarze nie mogą znajdować się żadne ważne elementy merytoryczne lub graficzne takie jak np. loga firm, dane teled adresowe itp. Prawidłowo przygotowany billboard przedstawia poniższy rysunek RYS.4



RYS.4 - Przykład billboardu z prawidłowo zachowanymi marginesami bezpieczeństwa

wymagania techniczne  
dla druku wielkoformatowego



# AGENCJA REKLAMOWA

## BILLBOARDY



### WYMIARY:

2. Billboard w formacie 600 x 300cm

- skala 1:1
- margines bezpieczeństwa z prawej strony billboardu wynosi 25cm
- margines bezpieczeństwa od dołu billboardu wynosi minimum 12cm



3. Billboard w formacie 1200 x 300cm

- skala 1:1
- margines bezpieczeństwa z prawej strony billboardu wynosi 40cm
- margines bezpieczeństwa od dołu billboardu wynosi minimum 15cm



„Maik” Agencja Reklamowa Sp. J.  
20-484 Lublin, ul. Inżynierska 8p  
tel./fax: 081 748 78 00  
NIP 712-268-11-86, REGON 432293625  
KRS 0000255046 w Sądzie Rejonowym Lublin-Wschód w Lublinie z siedzibą w Świdniku  
VI Wydział Gospodarczy Krajowego Rejestru Sądowego  
Kapitał zakładowy 998 510,00 PLN

info@maik.pl,  
tel. +48 81 748 78 00  
fax: +48 81 745 58 10  
kom. +48 668 368 430

www.maik.pl

wymagania techniczne  
dla druku wielkoformatowego



# AGENCJA REKLAMOWA

CITYLIGHT



## WYMIARY:

1. Citylight w formacie 120 x 180 cm
  - skala 1:1
  - margines bezpieczeństwa z każdej strony wynosi 5cm



## DOSTARCZANIE MATERIAŁÓW

### FTP:

<http://ftp.maik.pl/ftp/>

login: ftp

hasło: ftp

„MAIK” Agencja Reklamowa Sp. J. nie ponosi odpowiedzialności za błędy merytoryczne w projektach otrzymanych od zleceniodawców oraz za błędy wynikające z nieprawidłowego przygotowania plików do druku ( np: nie zachowane marginesy bezpieczeństwa, czcionki nie zamienione na krzywe, słaba rozdzielczość elementów graficznych, użyte rozbarwienia kolorystyczne inne niż CMYK, nadany zły profil kolorystyczny )

„Maik” Agencja Reklamowa Sp. J.  
20-484 Lublin, ul. Inżynierska 8p  
tel./fax: 081 748 78 00  
NIP 712-268-11-86, REGON 432293625  
KRS 0000255046 w Sądzie Rejonowym Lublin-Wschód w Lublinie z siedzibą w Świdniku  
VI Wydział Gospodarczy Krajowego Rejestru Sądowego  
Kapitał zakładowy 998 510,00 PLN

info@maik.pl,  
tel. +48 81 748 78 00  
fax: +48 81 745 58 10  
kom. +48 668 368 430

[www.maik.pl](http://www.maik.pl)