

wymagania techniczne dla druku wielkoformatowego



AGENCJA REKLAMOWA

ZASADY OGÓLNE



PREFEROWANE FORMATY PLIKU:

1. EPS - kolory CMYK
 - profil koloru: [ISOcoated_v2_300_eci](#) [pobierz](#) ↓
 - total INK maksymalnie 240 (suma składowych rozbarwień CMYK nie mogą przekraczać wartości 240%)
 - aby uzyskać pełną czerń należy rozbić składowe C40% M40% Y40% K100%
 - czcionki zamienione na KRZYWE
 - w przypadku skali 1:10 zdjęte wszystkie obrysy z obiektów
 - cienie zamienione na mapy bitowe CMYK
 - mapy bitowe (zdjęcia) w kolorach CMYK
2. TIFF - kolory CMYK
 - profil koloru: [ISOcoated_v2_300_eci](#) [pobierz](#) ↓
 - total INK maksymalnie 240 (suma składowych rozbarwień CMYK nie mogą przekraczać wartości 240%)
 - aby uzyskać pełną czerń należy rozbić składowe C40% M40% Y40% K100%
 - bez warstw, masek, patch (ścieżek)
 - na PC (32 bity)
 - kompresja LZW
3. PDF - kolory CMYK
 - profil koloru: [ISOcoated_v2_300_eci](#) [pobierz](#) ↓
 - total INK maksymalnie 240 (suma składowych rozbarwień CMYK nie mogą przekraczać wartości 240%)
 - aby uzyskać pełną czerń należy rozbić składowe C40% M40% Y40% K100%
 - czcionki zamienione na KRZYWE
 - w przypadku skali 1:10 zdjęte wszystkie obrysy z obiektów
 - cienie zamienione na mapy bitowe CMYK
 - mapy bitowe (zdjęcia) w kolorach CMYK

4. CDR - Pliki programu CorelDraw nie są preferowane z uwagi na to, że w momencie wypuszczania grafiki do druku mogą pojawić się duże różnice w rozbarwieniach kolorystycznych i efektach cieniowania.

ROZDZIELCZOŚĆ:

1. Skala 1:1

- w zależności od wielkości pracy rozdzielczość podaną w [dpi] przedstawia poniższa tabelka TAB.1

[dpi]	1m	2m	3m	4m	5m	6m	7m	8m	9m	10m
1m	150	120	100	80	72	72	60	50	40	40
2m	120	100	100	72	72	60	60	50	40	40
3m	100	100	72	60	60	60	50	50	40	40
4m	80	72	60	60	60	50	50	50	40	40
5m	72	72	60	60	50	50	50	40	40	40
6m	72	60	60	50	50	50	50	40	40	40
7m	60	60	50	50	50	50	40	40	40	40
8m	50	50	50	50	40	40	40	40	30	30
9m	40	40	40	40	40	40	40	30	30	30
10m	40	40	40	40	40	40	40	30	30	30

TAB.1 - Rozdzielczość w zależności od wielkości pracy podana w [dpi]

2. Skala 1:10

- na podstawie TAB.1 należy 10-krotnie zwiększyć rozdzielczość dpi

wymagania techniczne dla druku wielkoformatowego



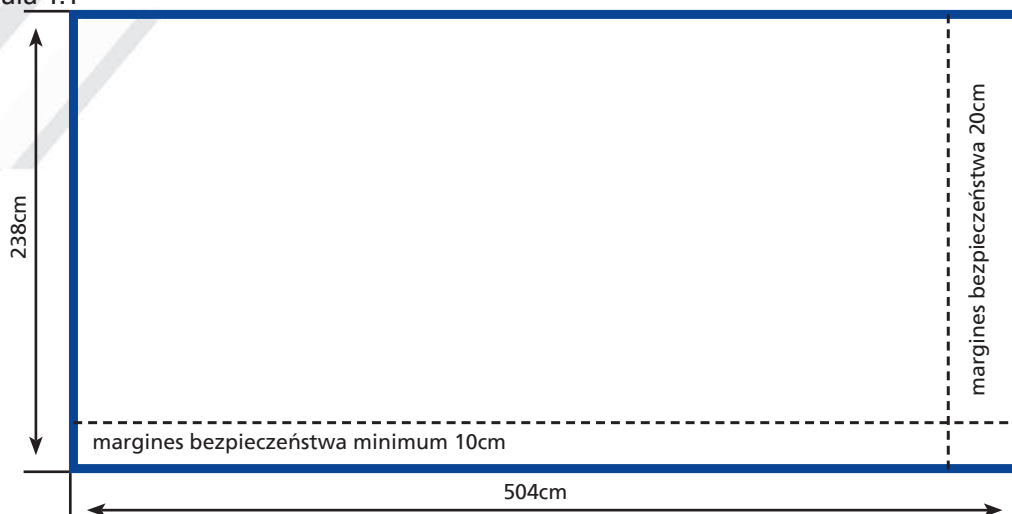
AGENCJA REKLAMOWA

BILLBOARDY



WYMIARY:

1. Billboard w formacie 504 x 238cm
- skala 1:1



RYS.3 - Rysunek przedstawiający wymiary billboardu w skali 1:1 z podanymi marginesami bezpieczeństwa

- margines bezpieczeństwa - jest to obszar, który może zostać ucięty podczas wyklejania tablicy billboardowej z powodu rozciągliwości papieru. W jego obszarze nie mogą znajdować się żadne ważne elementy merytoryczne lub graficzne takie jak np. loga firm, dane teleadresowe itp. Prawidłowo przygotowany billboard przedstawia poniższy rysunek RYS.4



RYS.4 - Przykład billboardu z prawidłowo zachowanymi marginesami bezpieczeństwa

wymagania techniczne dla druku wielkoformatowego



AGENCJA REKLAMOWA

BILLBOARDY



WYMIARY:

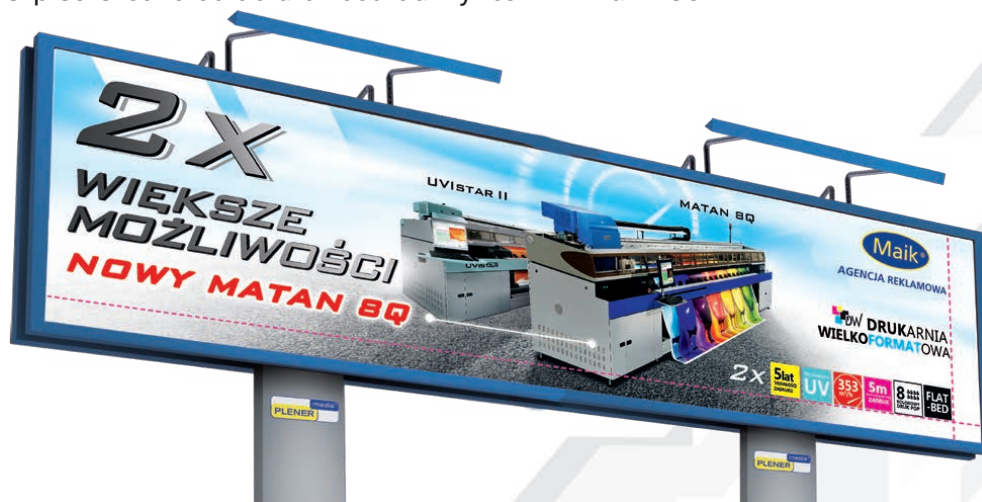
2. Billboard w formacie 600 x 300cm

- skala 1:1
- margines bezpieczeństwa z prawej strony billboardu wynosi 25cm
- margines bezpieczeństwa od dołu billboardu wynosi minimum 12cm



3. Billboard w formacie 1200 x 300cm

- skala 1:1
- margines bezpieczeństwa z prawej strony billboardu wynosi 40cm
- margines bezpieczeństwa od dołu billboardu wynosi minimum 15cm



wymagania techniczne dla druku wielkoformatowego



AGENCJA REKLAMOWA

CITYLIGHT



WYMIARY:

1. Citylight w formacie 120 x 180 cm
 - skala 1:1
 - margines bezpieczeństwa z każdej strony wynosi 5cm



DOSTARCZANIE MATERIAŁÓW

FTP:

<http://ftp.maik.pl>

login: ftp

hasło: ftp(1995)

Maik Agencja Reklamowa Sp. z o.o. Sp. K. nie ponosi odpowiedzialności za błędy merytoryczne w projektach otrzymanych od zleceniodawców oraz za błędy wynikające z nieprawidłowego przygotowania plików do druku (np.: nie zachowane marginesy bezpieczeństwa, czcionki niezamienione na krzywe, słaba rozdzielczość elementów graficznych, użyte złe rozbarwienia kolorystyczne inne niż CMYK, nadany zły profil kolorystyczny oraz rozbieżności kolorystyczne wynikające z różnego wyświetlania monitorów).