

WYMAGANIA TECHNICZNE DLA DRUKU WIELKOFORMATOWEGO



AGENCJA REKLAMOWA

ZASADY OGÓLNE



PREFEROWANE FORMATY PLIKU:

- 1. EPS**
- kolory CMYK
 - profil koloru: [ISOcoated_v2_300_eci](#) [pobierz](#) ↓
 - total INK maksymalnie 240 (suma składowych rozbarwień CMYK nie mogą przekraczać wartości 240%)
 - aby uzyskać pełną czerń należy rozbić składowe C40% M40% Y40% K100%
 - czcionki zamienione na KRZYWE
 - w przypadku skali 1:10 zdjęte wszystkie obrysy z obiektów
 - cienie zamienione na mapy bitowe CMYK
 - mapy bitowe (zdjęcia) w kolorach CMYK

- 2. TIFF**
- kolory CMYK
 - profil koloru: [ISOcoated_v2_300_eci](#) [pobierz](#) ↓
 - total INK maksymalnie 240 (suma składowych rozbarwień CMYK nie mogą przekraczać wartości 240%)
 - aby uzyskać pełną czerń należy rozbić składowe C40% M40% Y40% K100%
 - bez warstw, masek, patch (ścieżek)
 - na PC (32 bity)
 - kompresja LZW

- 3. PDF**
- kolory CMYK
 - profil koloru: [ISOcoated_v2_300_eci](#) [pobierz](#) ↓
 - total INK maksymalnie 240 (suma składowych rozbarwień CMYK nie mogą przekraczać wartości 240%)
 - aby uzyskać pełną czerń należy rozbić składowe C40% M40% Y40% K100%
 - czcionki zamienione na KRZYWE
 - w przypadku skali 1:10 zdjęte wszystkie obrysy z obiektów
 - cienie zamienione na mapy bitowe CMYK
 - mapy bitowe (zdjęcia) w kolorach CMYK

UWAGA Pliki programów biurowych (np. Ms Word, Power Point, Excel) nie nadają się do profesjonalnego druku i mogą pełnić jedynie funkcję wzoru do wykonania profesjonalnego projektu graficznego.

Maik Agencja Reklamowa nie ponosi odpowiedzialności za pliki przygotowane do druku za pomocą oprogramowania typu CANVA oraz podobnych aplikacji przeglądarkowych. Podczas druku z tak przygotowanych plików istnieje ryzyko wystąpienia różnic w odniesieniu do pierwotnego projektu lub innych błędów w druku.

Maik Agencja Reklamowa nie ponosi również odpowiedzialności za projekty graficzne przygotowane w programie Corel Draw i publikowane z niego pliki do druku.

ROZDZIELCZOŚĆ:

1. Skala 1:1

- w zależności od wielkości pracy rozdzielczość podaną w [dpi] przedstawia poniższa tabelka TAB.1

[dpi]	1m	2m	3m	4m	5m	6m	7m	8m	9m	10m
1m	150	120	100	80	72	72	60	50	40	40
2m	120	100	100	72	72	60	60	50	40	40
3m	100	100	72	60	60	60	50	50	40	40
4m	80	72	60	60	60	50	50	50	40	40
5m	72	72	60	60	50	50	50	40	40	40
6m	72	60	60	50	50	50	50	40	40	40
7m	60	60	50	50	50	50	40	40	40	40
8m	50	50	50	50	40	40	40	40	30	30
9m	40	40	40	40	40	40	40	30	30	30
10m	40	40	40	40	40	40	40	30	30	30

TAB.1 - Rozdzielczość w zależności od wielkości pracy podana w [dpi]

2. Skala 1:10

- na podstawie TAB.1 należy 10-krotnie zwiększyć rozdzielczość dpi

Maik Agencja Reklamowa

Spółka z o.o. Spółka Jawna

20-484 Lublin

ul. Inżynierska 8p

NIP 7122681186, REGON 432293625, KRS 0000875552

maik.pl

info@maik.pl

T +48 81 748 78 00

Fax +48 81 745 58 10

M +48 668 368 430

WYMAGANIA TECHNICZNE DLA DRUKU WIELKOFORMATOWEGO

SCHEMAT Z WYMIARAMI



AGENCJA REKLAMOWA



BILLBOARDY

WYMIARY:

2. Billboard w formacie 504 cm x 238 cm

- margines bezpieczeństwa z prawej strony billboardu wynosi 20 cm
- margines bezpieczeństwa od dołu billboardu wynosi minimum 10 cm



Margines bezpieczeństwa - jest to obszar, który może zostać ucięty podczas wyklejania tablicy billboardowej z powodu rozciągliwości papieru. **W jego obszarze nie mogą znajdować się żadne ważne elementy** merytoryczne lub graficzne takie jak np. loga firm, dane teled adresowe itp.

Maik Agencja Reklamowa

Spółka z o.o. Spółka Jawna

20-484 Lublin

ul. Inżynierska 8p

NIP 7122681186, REGON 432293625, KRS 0000875552

maik.pl

info@maik.pl

T +48 81 748 78 00

Fax +48 81 745 58 10

M +48 668 368 430

WYMAGANIA TECHNICZNE DLA DRUKU WIELKOFORMATOWEGO

SCHEMAT Z WYMIARAMI



AGENCJA REKLAMOWA

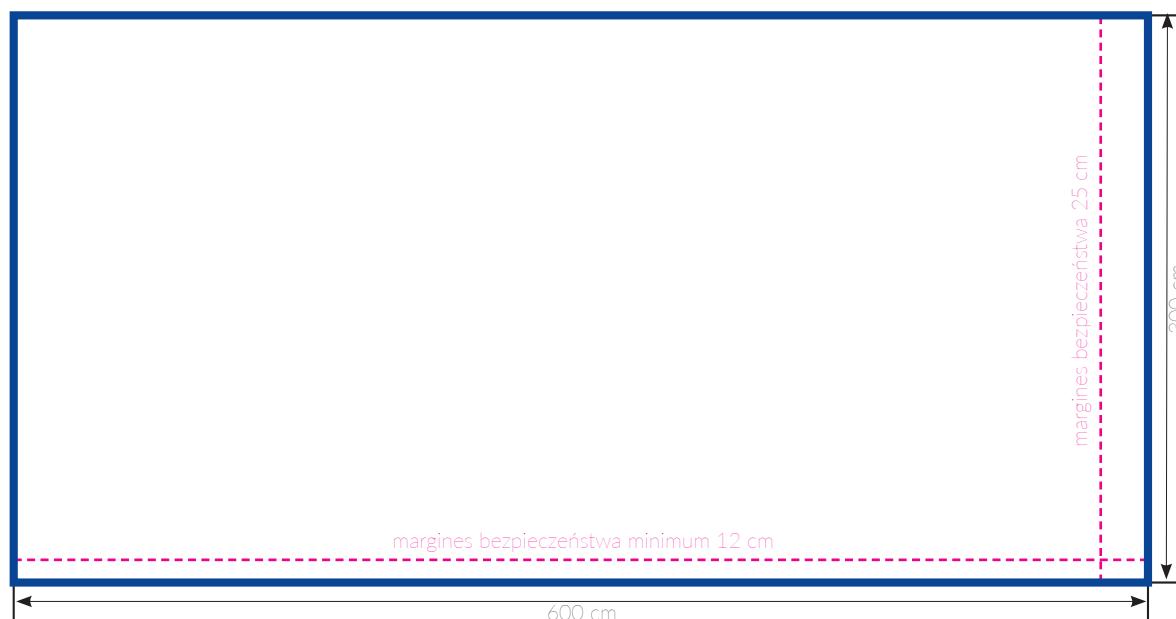


BILLBOARDY

WYMIARY:

2. Billboard w formacie 600 x 300cm

- margines bezpieczeństwa z prawej strony billboardu wynosi 25cm
- margines bezpieczeństwa od dołu billboardu wynosi minimum 12cm



Margines bezpieczeństwa - jest to obszar, który może zostać ucięty podczas wyklejania tablicy billboardowej z powodu rozciągliwości papieru. **W jego obszarze nie mogą znajdować się żadne ważne elementy** merytoryczne lub graficzne takie jak np. loga firm, dane teled adresowe itp.

Maik Agencja Reklamowa

Spółka z o.o. Spółka Jawna

20-484 Lublin

ul. Inżynierska 8p

NIP 7122681186, REGON 432293625, KRS 0000875552

maik.pl

info@maik.pl

T +48 81 748 78 00

Fax +48 81 745 58 10

M +48 668 368 430

WYMAGANIA TECHNICZNE DLA DRUKU WIELKOFORMATOWEGO

SCHEMAT Z WYMIARAMI



AGENCJA REKLAMOWA

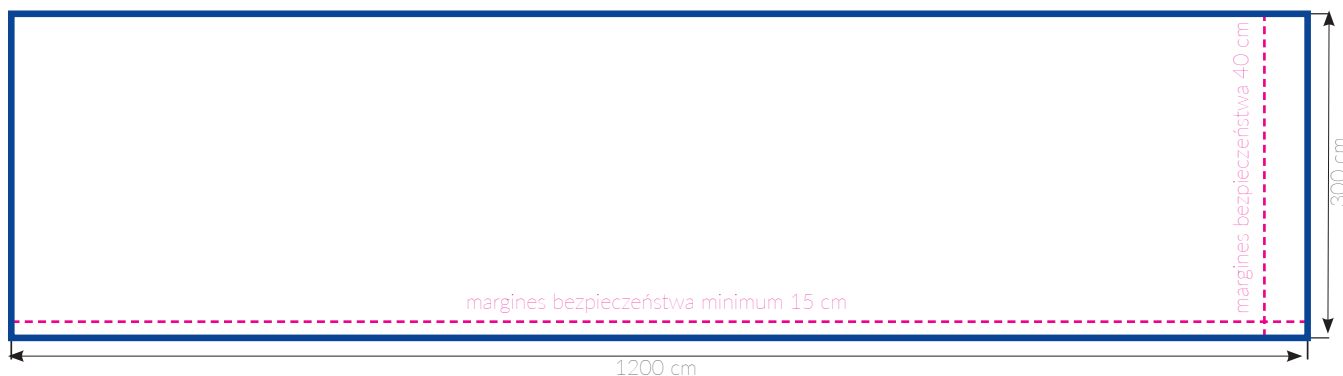


BILLBOARDY

WYMIARY:

3. Billboard w formacie 1200 x 300cm

- margines bezpieczeństwa z prawej strony billboardu wynosi 40cm
- margines bezpieczeństwa od dołu billboardu wynosi minimum 15cm



Margines bezpieczeństwa - jest to obszar, który może zostać ucięty podczas wyklejania tablicy billboardowej z powodu rozciągliwości papieru. **W jego obszarze nie mogą znajdować się żadne ważne elementy** merytoryczne lub graficzne takie jak np. logo firm, dane teleadresowe itp.



Maik Agencja Reklamowa

Spółka z o.o. Spółka Jawna

20-484 Lublin

ul. Inżynierska 8p

NIP 7122681186, REGON 432293625, KRS 0000875552

maik.pl

info@maik.pl

T +48 81 748 78 00

Fax +48 81 745 58 10

M +48 668 368 430

WYMAGANIA TECHNICZNE DLA DRUKU WIELKOFORMATOWEGO

SCHEMAT Z WYMIARAMI



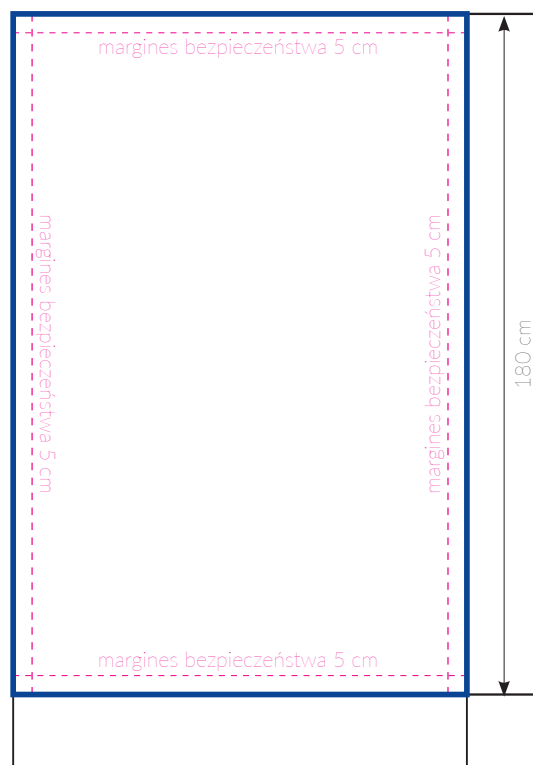
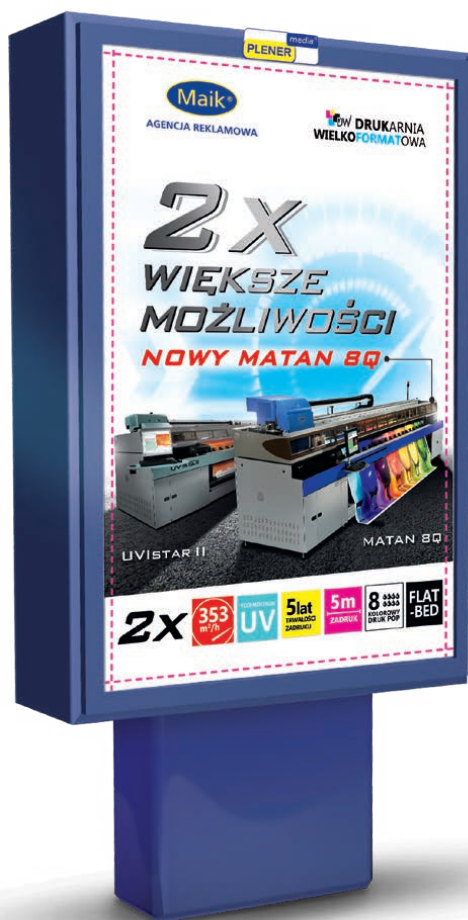
AGENCJA REKLAMOWA



CITYLIGHT

WYMIAR 120 x 180 cm

- margines bezpieczeństwa z każdej strony wynosi 5cm



DOSTARCZANIE MATERIAŁÓW POPRZEZ FTP

<http://ftp.maik.pl>

login: ftp
hasło: ftp(1995)

Maik Agencja Reklamowa Sp. z o.o. Spółka Jawna nie ponosi odpowiedzialności za błędy merytoryczne w projektach otrzymanych od zleceniodawców oraz za błędy wynikające z nieprawidłowego przygotowania plików do druku (np.: nie zachowane marginesy bezpieczeństwa, czcionki niezamienione na krzywe, słaba rozdzielczość elementów graficznych, użyte złe rozbarwienia kolorystyczne inne niż CMYK, nadany zły profil kolorystyczny oraz rozbieżności kolorystyczne wynikające z różnego wyświetlania monitorów).

Maik Agencja Reklamowa

Spółka z o.o. Spółka Jawna
20-484 Lublin
ul. Inżynierska 8p
NIP 7122681186, REGON 432293625, KRS 0000875552

maik.pl

info@maik.pl

T +48 81 748 78 00

Fax +48 81 745 58 10

M +48 668 368 430